

Resúmenes por Tribunales de Justicia CATALUÑA

## Nº de Asuntos

Año: 2024 Trimestre 4 al 4	Órganos	En Tramite Al Inicio Del Periodo	Ingresados		Resueltos		En Tramite Al Final Del Periodo	
COMPETENCIAS	Nº	Nº Asuntos	Nº Asuntos	Media x Órgano	Nº Asuntos	Media x Órgano	Nº Asuntos	Media x Órgano
<b>Jurisdicción Civil ( 1 ):</b>								
Jdos. 1ª Instancia	126	154.306	64.235	509,80	63.747	505,93	155.672	1.235,49
Jdos. de lo Mercantil	16	17.154	5.240	327,50	5.177	323,56	17.323	1.082,69
Jdos. Violencia contra la mujer	56	4.304	1.633	29,16	1.460	26,07	4.357	77,80
Jdos. Familia	24	11.651	6.981	290,88	7.407	308,63	11.140	464,17
Jdos. 1ª Instª, e Instr.	175	185.832	54.098	309,13	50.204	286,88	190.297	1.087,41
Jdos. de Menores	9	0	0	0,00	0	0,00	0	0,00
A.P. Secciones Civiles	16	33.462	8.980	561,25	6.971	435,69	35.767	2.235,44
A.P. Secciones Mixtas	0	-	-	-	-	-	-	-
T.S.J. Sala Civil y Penal	1	111	93	93,00	104	104,00	100	100,00
<b>TOTAL</b>	<b>386</b>	<b>406.820</b>	<b>141.260</b>	<b>365,96</b>	<b>135.070</b>	<b>349,92</b>	<b>414.656</b>	<b>1.074,24</b>
<b>Jurisdicción Penal ( 2 ):</b>								
Jdos. Instrucción	79	68.844	72.781	921,28	72.167	913,51	70.549	893,03
Jdos. 1ª Instª, e Instr.	175	82.506	50.975	291,29	49.098	280,56	83.563	477,50
Jdos. Violencia contra la mujer	56	11.760	9.128	163,00	9.211	164,48	11.770	210,18
Jdos. de Menores	9	3.400	1.280	142,22	1.293	143,67	3.402	378,00
Jdos. Vigilancia Penitenciaria	6	6.616	8.136	1.356,00	7.813	1.302,17	6.958	1.159,67
Jdos. de lo Penal	67	36.965	9.498	141,76	9.018	134,60	38.765	578,58
Jdos. de lo Penal de Ejecutorias	5	-	-	-	-	-	-	-
A.P. Secciones Penales	16	8.399	8.295	518,44	8.106	506,63	8.517	532,31
A.P. Secciones Mixtas	0	-	-	-	-	-	-	-
T.S.J. Sala Civil y Penal	1	25	12	12,00	22	22,00	15	15,00
<b>TOTAL</b>	<b>376</b>	<b>218.515</b>	<b>160.105</b>	<b>425,81</b>	<b>156.728</b>	<b>416,83</b>	<b>223.539</b>	<b>594,52</b>
<b>Jurisdicción Cont.-Admva.:</b>								
Jdos Cont.-Admvo.	23	15.217	3.317	144,22	3.790	164,78	15.127	657,70
T.S.J. Sala Cont.-Admvo.	1	10.680	1.691	1.691,00	1.750	1.750,00	10.642	10.642,00
<b>TOTAL</b>	<b>24</b>	<b>25.897</b>	<b>5.008</b>	<b>208,67</b>	<b>5.540</b>	<b>230,83</b>	<b>25.769</b>	<b>1.073,71</b>
<b>Jurisdicción Social:</b>								
Jdos. de lo Social	56	65.714	17.880	319,29	17.135	305,98	66.290	1.183,75
Jdos. De lo Social de Ejecuciones	3	-	-	-	-	-	-	-
T.S.J. Sala Social	1	1.194	2.614	2.614,00	2.069	2.069,00	1.739	1.739,00
<b>TOTAL</b>	<b>60</b>	<b>66.908</b>	<b>20.494</b>	<b>341,57</b>	<b>19.204</b>	<b>320,07</b>	<b>68.029</b>	<b>1.133,82</b>
<b>TOTAL JURISDICCIONES</b>	<b>642</b>	<b>718.140</b>	<b>326.867</b>	<b>509,14</b>	<b>316.542</b>	<b>493,06</b>	<b>731.993</b>	<b>1.140,18</b>

(1) Incluida Jurisdicción Voluntaria  
(2) Excluidas Diligencias Indeterminadas

Fecha Informe: 27 feb. 2025



## Resolución de Asuntos

Año: 2024	Trimestre 4 al 4	Órganos	SENTENCIAS		AUTOS		DECRETOS	
COMPETENCIAS		Nº	Nº Sentencias	Media x Órgano	Nº Autos	Media x Órgano	Nº Decretos	Media x Órgano
<b>Jurisdicción Civil ( 1 ):</b>								
Jdos. 1ª Instancia		126	16.840	133,65	26.844	213,05	26.511	210,40
Jdos. de lo Mercantil		16	662	41,38	3.794	237,13	1.377	86,06
Jdos. Violencia contra la mujer		56	444	7,93	531	9,48	309	5,52
Jdos. Familia		24	2.574	107,25	3.375	140,63	2.208	92,00
Jdos. 1ª Instª. e Instr.		175	12.124	69,28	18.877	107,87	20.026	114,43
Jdos. de Menores		9	0	0,00	0	0,00	0	0,00
A.P. Secciones Civiles		16	4.110	256,88	1.708	106,75	995	62,19
A.P. Secciones Mixtas		0	-	-	-	-	-	-
T.S.J. Sala Civil y Penal		1	17	17,00	38	38,00	49	49,00
<b>TOTAL</b>		<b>386</b>	<b>36.771</b>	<b>95,26</b>	<b>55.167</b>	<b>142,92</b>	<b>51.475</b>	<b>133,35</b>
<b>Jurisdicción Penal ( 2 ):</b>		0						
Jdos. Instrucción		79	10.471	132,54	41.838	529,59	2.067	26,16
Jdos. 1ª Instª. e Instr.		175	6.469	36,97	31.385	179,34	257	1,47
Jdos. Violencia contra la mujer		56	650	11,61	4.833	86,30	30	0,54
Jdos. de Menores		9	679	75,44	598	66,44	126	14,00
Jdos. Vigilancia Penitenciaria		6	-	-	6.160	1.026,67	249	41,50
Jdos. de lo Penal		67	7.952	118,69	2.711	40,46	3.478	51,91
Jdos. de lo Penal de Ejecutorias		5	-	-	6.400	1.280,00	0	0,00
A.P. Secciones Penales		16	3.296	206,00	4.551	284,44	500	31,25
A.P. Secciones Mixtas		0	-	-	-	-	-	-
T.S.J. Sala Civil y Penal		1	0	0,00	22	22,00	0	0,00
<b>TOTAL</b>		<b>376</b>	<b>29.517</b>	<b>78,50</b>	<b>98.498</b>	<b>261,96</b>	<b>6.707</b>	<b>17,84</b>
<b>Jurisdicción Cont.-Admva.:</b>		0						
Jdos. Cont.-Admvo.		23	2.030	88,26	2.013	87,52	575	25,00
T.S.J. Sala Cont.-Admvo.		1	1.324	1.324,00	265	265,00	273	273,00
<b>TOTAL</b>		<b>24</b>	<b>3.354</b>	<b>139,75</b>	<b>2.278</b>	<b>94,92</b>	<b>848</b>	<b>35,33</b>
<b>Jurisdicción Social:</b>		0						
Jdos. de lo Social		56	5.879	104,98	2.843	50,77	9.158	163,54
Jdos. De lo Social de Ejecuciones		3	-	-	191	63,67	1.508	502,67
T.S.J. Sala Social		1	2.015	2.015,00	27	27,00	23	23,00
<b>TOTAL</b>		<b>60</b>	<b>7.894</b>	<b>131,57</b>	<b>3.061</b>	<b>51,02</b>	<b>10.689</b>	<b>178,15</b>
<b>TOTAL JURISDICCIONES</b>		<b>642</b>	<b>77.536</b>	<b>120,77</b>	<b>159.004</b>	<b>247,67</b>	<b>69.719</b>	<b>108,60</b>



## Ejecución de Sentencias

Año: 2024	Trimestre 4 al 4			
COMPETENCIAS		Registradas	Resueltas	En Tramite Al Final Del Periodo
Jurisdicción Civil ( 1 ):				
Jdos. 1ª Instancia		14.244	17.057	208.776
Jdos. de lo Mercantil		620	630	6.621
Jdos. Violencia contra la mujer		285	188	3.890
Jdos. Familia		783	1.221	9.128
Jdos. 1ª Instª. e Instr.		10.925	12.317	204.176
Jdos. de Menores		0	0	0
A.P. Secciones Civiles		-	-	-
A.P. Secciones Mixtas		-	-	-
T.S.J. Sala Civil y Penal		0	0	0
TOTAL		26.857	31.413	432.591
Jurisdicción Penal ( 2 ):				
Jdos. Instrucción		3.949	4.361	9.020
Jdos. 1ª Instª. e Instr.		1.304	1.334	8.395
Jdos. Violencia contra la mujer		70	74	161
Jdos. de Menores		582	454	2.293
Jdos. Vigilancia Penitenciaria		-	-	-
Jdos. de lo Penal		6.049	8.919	42.672
Jdos. de lo Penal de Ejecutorias		5.168	7.163	20.339
A.P. Secciones Penales		498	834	4.295
A.P. Secciones Mixtas		-	-	-
T.S.J. Sala Civil y Penal		0	0	1
TOTAL		17.620	23.139	87.176
Jurisdicción Cont.-Admva.:				
Jdos Cont.-Admvo.		170	162	582
T.S.J. Sala Cont.-Admvo.		27	53	223
TOTAL		197	215	805
Jurisdicción Social:				
Jdos. de lo Social		861	1.008	1.973
Jdos. De lo Social de Ejecuciones		1.525	2.164	2.703
T.S.J. Sala Social		1	1	2
TOTAL		2.387	3.173	4.678
TOTAL JURISDICCIONES		47.061	57.940	525.250



## Evolución

Año: 2024 Trimestre 4 al 4	En Tramite Al Inicio Del Periodo	Ingresados	Resueltos	En Tramite Al Final Del Periodo	Sentencias	Autos	Tasas Resolución	Tasas Pendencia	Tasas Sentencia	Tasas Congestión
<b>COMPETENCIAS</b>										
<b>Jurisdicción Civil ( 1 ):</b>										
Jdos. 1ª Instancia	0,7%	-2,2%	2,4%	-0,7%	22,3%	-4,0%	4,7%	-3,0%	-41,2%	-2,5%
Jdos. de lo Mercantil	-9,1%	10,0%	-2,4%	-4,8%	-22,5%	3,8%	-11,2%	-2,9%	-21,3%	-2,6%
Jdos. Violencia contra la mujer	14,0%	21,2%	33,5%	9,1%	1,4%	10,9%	10,1%	-18,3%	-24,0%	-13,1%
Jdos. Familia	1,8%	-1,5%	3,4%	-2,9%	4,2%	6,6%	5,0%	-6,1%	-21,4%	-2,8%
Jdos. 1ª Instª. e Instr.	6,9%	1,2%	5,4%	5,4%	9,7%	0,7%	4,2%	0,0%	-38,6%	0,1%
Jdos. de Menores	-	-	-	-	-	-	-	-	-	-
A.P. Secciones Civiles	23,3%	34,9%	27,6%	26,3%	30,8%	26,6%	-5,4%	-1,0%	2,5%	-1,6%
A.P. Secciones Mixtas	-	-	-	-	-	-	-	-	-	-
T.S.J. Sala Civil y Penal	2,8%	40,9%	52,9%	-5,7%	88,9%	11,8%	8,5%	-38,3%	23,5%	-23,3%
<b>TOTAL</b>	<b>4,8%</b>	<b>1,6%</b>	<b>4,7%</b>	<b>3,8%</b>	<b>15,9%</b>	<b>-0,4%</b>	<b>3,1%</b>	<b>-0,9%</b>	<b>-35,4%</b>	<b>-0,8%</b>
<b>Jurisdicción Penal ( 2 ):</b>										
Jdos. Instrucción	12,8%	2,7%	6,0%	9,5%	-2,6%	4,3%	3,2%	3,3%	-8,1%	1,3%
Jdos. 1ª Instª. e Instr.	18,7%	4,9%	9,2%	13,6%	15,5%	7,6%	4,0%	4,0%	5,8%	3,5%
Jdos. Violencia contra la mujer	11,1%	-1,4%	2,1%	9,0%	10,7%	-1,2%	3,5%	6,8%	8,5%	3,2%
Jdos. de Menores	1,4%	6,0%	19,7%	-2,6%	14,9%	23,0%	13,0%	-18,7%	-4,0%	-14,3%
Jdos. Vigilancia Penitenciaria	0,2%	12,1%	6,8%	6,2%	-	12,1%	-4,7%	-0,6%	-	-0,4%
Jdos. de lo Penal	9,8%	12,1%	1,7%	15,2%	1,6%	31,7%	-9,3%	13,2%	-0,1%	8,4%
Jdos. de lo Penal de Ejecutorias	-	-	-	-	-	9,2%	-	-	-	-
A.P. Secciones Penales	-8,9%	1,8%	-4,9%	-3,1%	-1,5%	1,1%	-6,6%	1,9%	3,6%	1,0%
A.P. Secciones Mixtas	-	-	-	-	-	-	-	-	-	-
T.S.J. Sala Civil y Penal	212,5%	-55,6%	15,8%	-6,3%	-	15,8%	160,5%	-19,0%	-	-8,7%
<b>TOTAL</b>	<b>12,6%</b>	<b>4,1%</b>	<b>6,0%</b>	<b>11,1%</b>	<b>2,9%</b>	<b>6,4%</b>	<b>1,8%</b>	<b>4,8%</b>	<b>-3,0%</b>	<b>2,7%</b>
<b>Jurisdicción Cont.-Admva.:</b>										
Jdos. Cont.-Admvo.	4,6%	-2,3%	16,3%	1,2%	6,6%	22,8%	19,1%	-13,0%	-8,3%	-11,2%
T.S.J. Sala Cont.-Admvo.	12,1%	9,3%	23,8%	9,9%	15,8%	-12,3%	13,2%	-11,2%	-6,4%	-9,7%
<b>TOTAL</b>	<b>7,6%</b>	<b>1,3%</b>	<b>18,6%</b>	<b>4,6%</b>	<b>10,1%</b>	<b>17,4%</b>	<b>17,0%</b>	<b>-11,8%</b>	<b>-7,2%</b>	<b>-10,2%</b>
<b>Jurisdicción Social:</b>										
Jdos. de lo Social	15,9%	8,8%	11,1%	15,2%	-0,1%	35,3%	2,2%	3,7%	-10,0%	2,9%
Jdos. De lo Social de Ejecuciones	-	-	-	-	-	12,4%	-	-	-	-
T.S.J. Sala Social	-47,7%	35,7%	2,5%	-20,7%	1,9%	-6,9%	-24,4%	-22,7%	-0,6%	-11,8%
<b>TOTAL</b>	<b>13,5%</b>	<b>11,6%</b>	<b>10,1%</b>	<b>13,9%</b>	<b>0,4%</b>	<b>33,1%</b>	<b>-1,3%</b>	<b>3,4%</b>	<b>-8,8%</b>	<b>2,6%</b>
<b>TOTAL JURISDICCIONES</b>	<b>7,9%</b>	<b>3,4%</b>	<b>5,9%</b>	<b>6,9%</b>	<b>8,7%</b>	<b>4,5%</b>	<b>2,4%</b>	<b>0,9%</b>	<b>-22,0%</b>	<b>0,6%</b>

NOTA ACLARATORIA: En el año 2007 se ha pasado a recoger, por primera vez, el dato de número de autos finales en los órganos de la jurisdicción penal.

Por este motivo el dato de la evolución de los autos, en los órganos de esta jurisdicción, respecto al mismo periodo del año anterior carece de significación



Resúmenes por Tribunales de Justicia CATALUÑA

## Tasas

Año: 2024 Trimestre 4 al 4				
	Resolución	Pendencia	Sentencia	Congestión
<b>COMPETENCIAS</b>				
<b>Jurisdicción Civil ( 1 ):</b>				
Jdos. 1ª Instancia	0,99	2,44	0,26	3,43
Jdos. de lo Mercantil	0,99	3,35	0,13	4,33
Jdos. Violencia contra la mujer	0,89	2,98	0,30	4,07
Jdos. Familia	1,06	1,50	0,35	2,52
Jdos. 1ª Instª. e Instr.	0,93	3,79	0,24	4,78
Jdos. de Menores	-	-	-	-
A.P. Secciones Civiles	0,78	5,13	0,59	6,09
A.P. Secciones Mixtas	-	-	-	-
T.S.J. Sala Civil y Penal	1,12	0,96	0,16	1,96
<b>TOTAL</b>	<b>0,96</b>	<b>3,07</b>	<b>0,27</b>	<b>4,06</b>
<b>Jurisdicción Penal ( 2 ):</b>				
Jdos. Instrucción	0,99	0,98	0,15	1,96
Jdos. 1ª Instª. e Instr.	0,96	1,70	0,13	2,72
Jdos. Violencia contra la mujer	1,01	1,28	0,07	2,27
Jdos. de Menores	1,01	2,63	0,53	3,62
Jdos. Vigilancia Penitenciaria	0,96	0,89	-	1,89
Jdos. de lo Penal	0,95	4,30	0,88	5,15
Jdos. de lo Penal de Ejecutorias	-	-	-	-
A.P. Secciones Penales	0,98	1,05	0,41	2,06
A.P. Secciones Mixtas	-	-	-	-
T.S.J. Sala Civil y Penal	1,83	0,68	0,00	1,68
<b>TOTAL</b>	<b>0,98</b>	<b>1,43</b>	<b>0,19</b>	<b>2,42</b>
<b>Jurisdicción Cont.-Admva.:</b>				
Jdos. Cont.-Admvo.	1,14	3,99	0,54	4,89
T.S.J. Sala Cont.-Admvo.	1,03	6,08	0,76	7,07
<b>TOTAL</b>	<b>1,11</b>	<b>4,65</b>	<b>0,61</b>	<b>5,58</b>
<b>Jurisdicción Social:</b>				
Jdos. de lo Social	0,96	3,87	0,34	4,88
Jdos. De lo Social de Ejecuciones	-	-	-	-
T.S.J. Sala Social	0,79	0,84	0,97	1,84
<b>TOTAL</b>	<b>0,94</b>	<b>3,54</b>	<b>0,41</b>	<b>4,55</b>
<b>TOTAL JURISDICCIONES</b>	<b>0,97</b>	<b>2,31</b>	<b>0,24</b>	<b>3,30</b>



#### DEFINICIONES USADAS EN LOS INFORMES ESTADÍSTICOS

**Tasa de sentencia:** Cociente entre el número de sentencias y el de asuntos resueltos, expresado en tanto por ciento. Indica el porcentaje de asuntos que se resuelven por sentencia.

**Tasa de pendencia:** Cociente entre los asuntos pendientes al final del periodo y los resueltos en ese periodo. Cuando el periodo sea distinto del año se ponderará el número de asuntos resueltos para expresarlo en términos anuales. Si se multiplica por 12 indica el número de meses que se necesitaría, con el mismo ritmo resolutivo y sin ningún ingreso, para acabar con la pendencia. Su principal finalidad es permitir la comparación de la pendencia de órganos, territorios, o jurisdicciones, o de estos a lo largo del tiempo.

Un órgano, territorio o jurisdicción está en mejor situación cuanto menor sea su tasa de pendencia.

**Tasa de resolución:** Cociente entre los asuntos resueltos y los ingresados en un determinado periodo.

Pone en relación el volumen de ingreso con la capacidad resolutiva.

Un órgano, territorio o jurisdicción está en mejor situación cuanto mayor sea su tasa de resolución.

Si es mayor que uno indica que se está resolviendo más de lo que ingresa.

**Tasa de congestión:** Cociente donde el numerador está formado por la suma de los asuntos pendientes al inicio del periodo y los registrados en ese periodo y donde el denominador son los asuntos resueltos en dicho periodo.

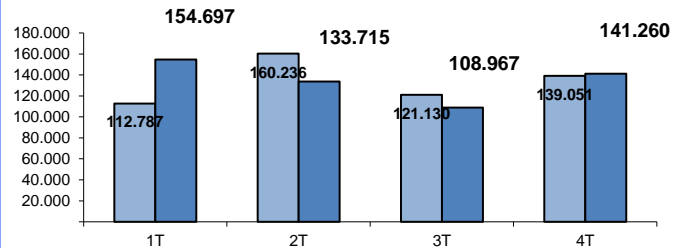
Un órgano, territorio o jurisdicción está en mejor situación cuanto menor sea su tasa de congestión.

## INGRESADOS

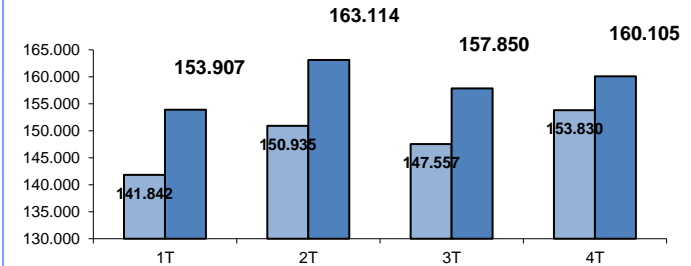
(Por Trimestre)

### TRIBUNAL SUPERIOR DE JUSTICIA DE CATALUÑA

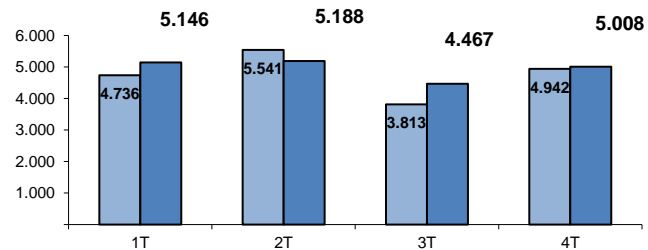
#### CIVIL



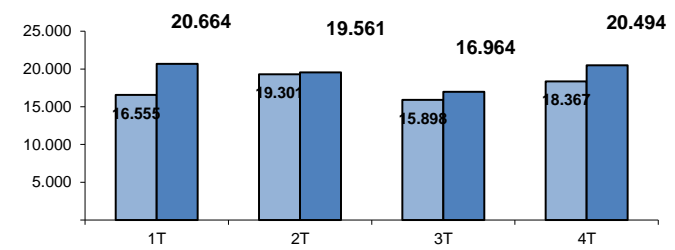
#### PENAL



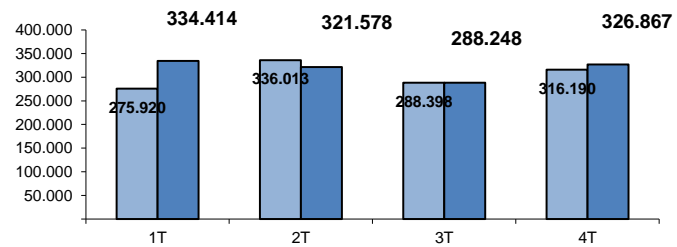
#### CONTENCIOSO



#### SOCIAL



#### TOTAL



AÑO 2023

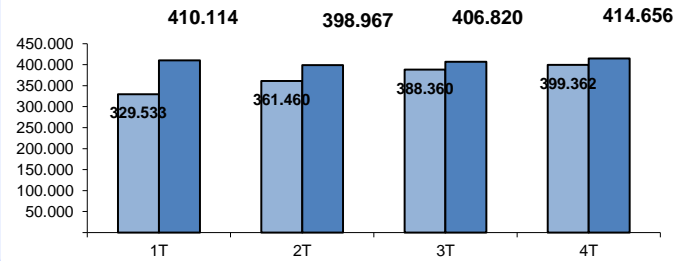
AÑO 2024

## PENDIENTES FINAL

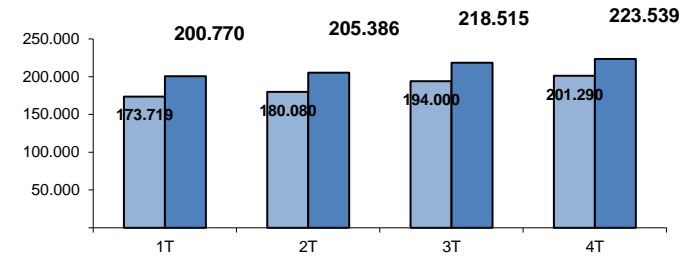
(Por Trimestre)

### TRIBUNAL SUPERIOR DE JUSTICIA DE CATALUÑA

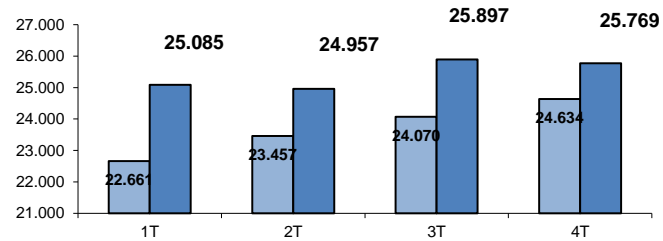
#### CIVIL



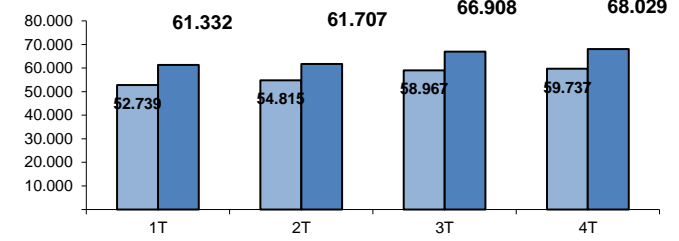
#### PENAL



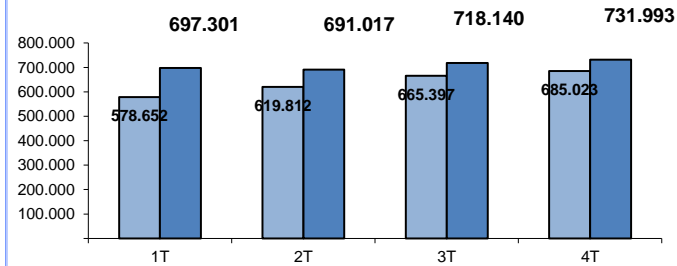
#### CONTENCIOSO



#### SOCIAL



#### TOTAL



■ AÑO 2023

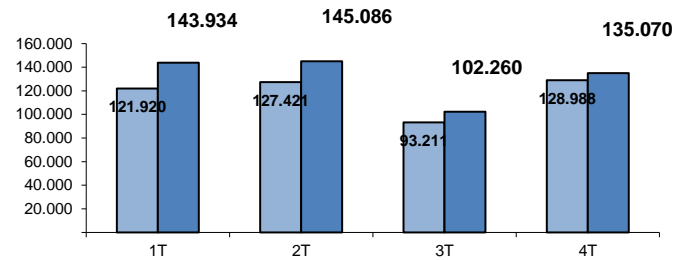
■ AÑO 2024



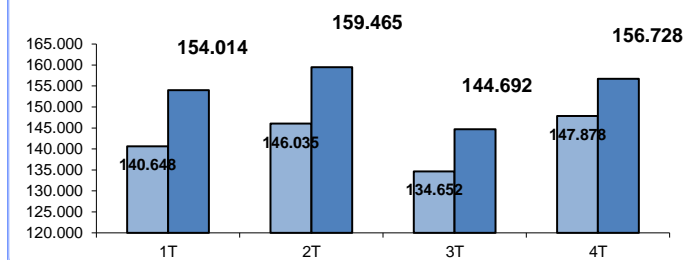
## RESUELTOS (Por Trimestre)

### TRIBUNAL SUPERIOR DE JUSTICIA DE CATALUÑA

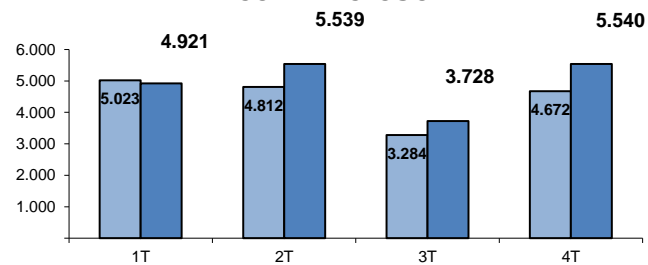
#### CIVIL



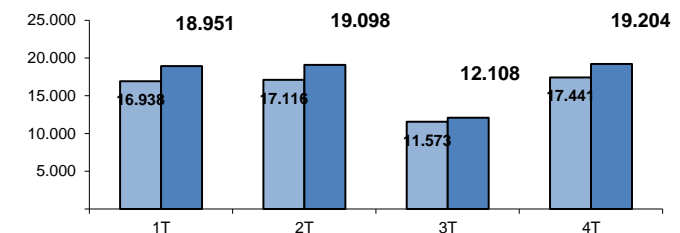
#### PENAL



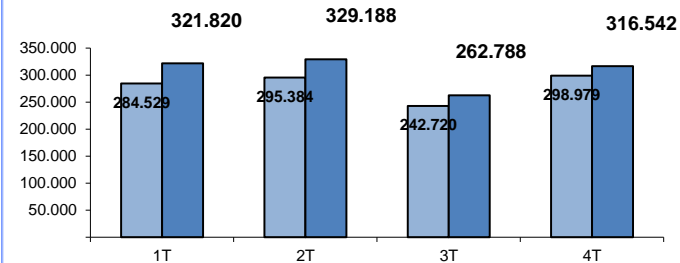
#### CONTENCIOSO



#### SOCIAL



#### TOTAL



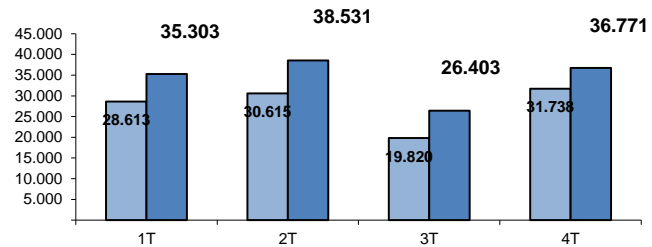
■ AÑO 2023  
■ AÑO 2024

## SENTENCIAS

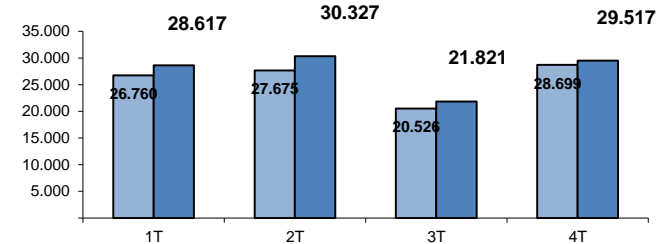
(Por Trimestre)

### TRIBUNAL SUPERIOR DE JUSTICIA DE CATALUÑA

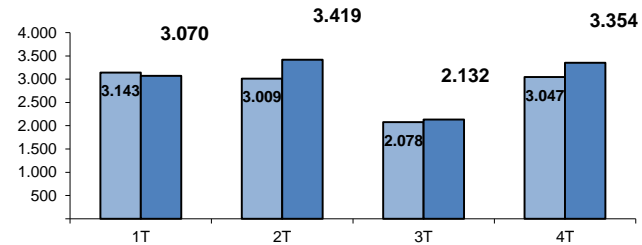
#### CIVIL



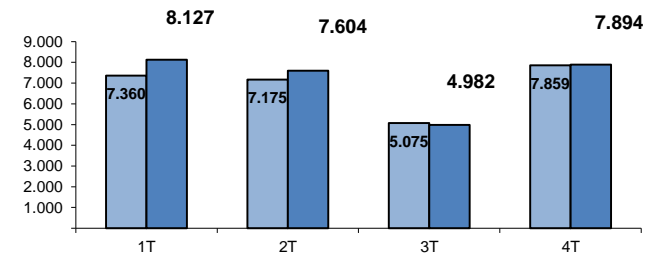
#### PENAL



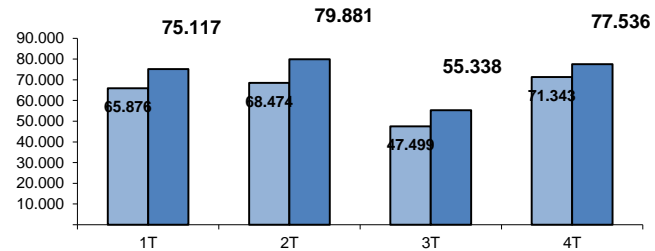
#### CONTENCIOSO



#### SOCIAL



#### TOTAL



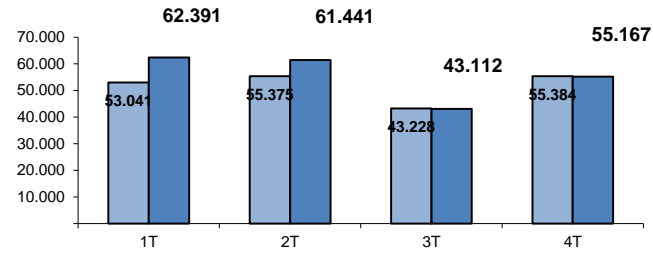
■ AÑO 2023  
■ AÑO 2024

## AUTOS

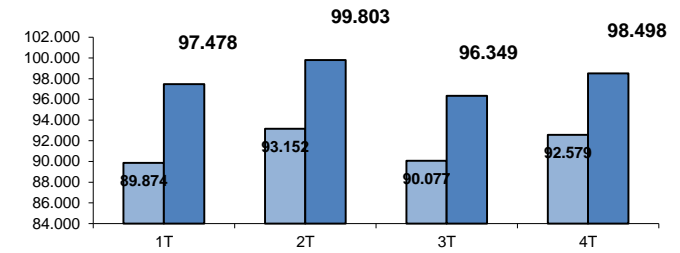
(Por Trimestre)

### TRIBUNAL SUPERIOR DE JUSTICIA DE CATALUÑA

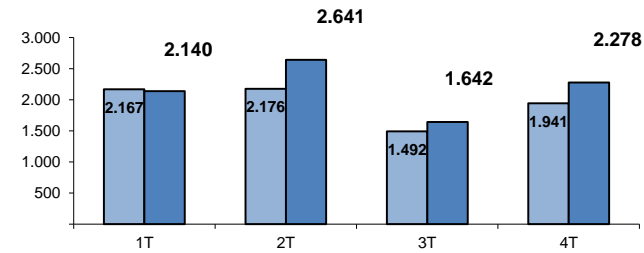
#### CIVIL



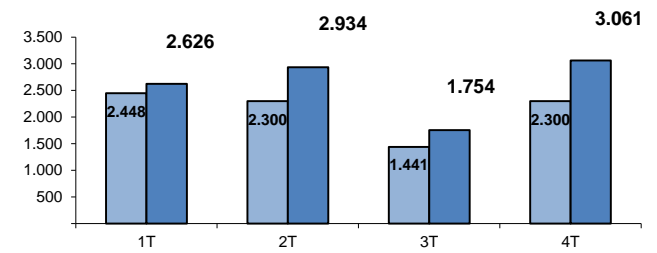
#### PENAL



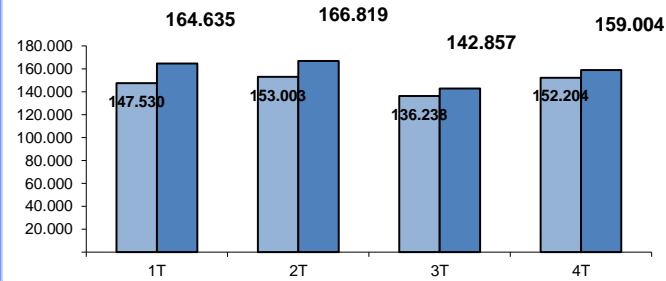
#### CONTENCIOSO



#### SOCIAL



#### TOTAL

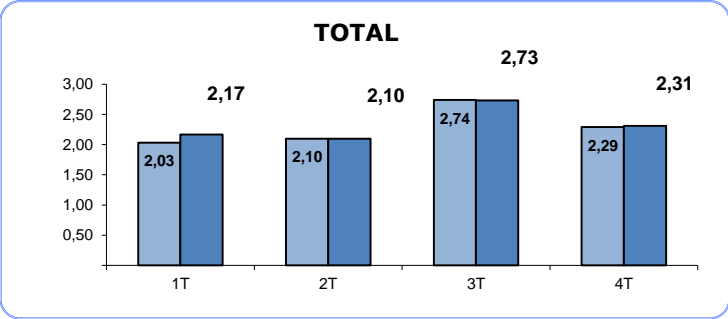
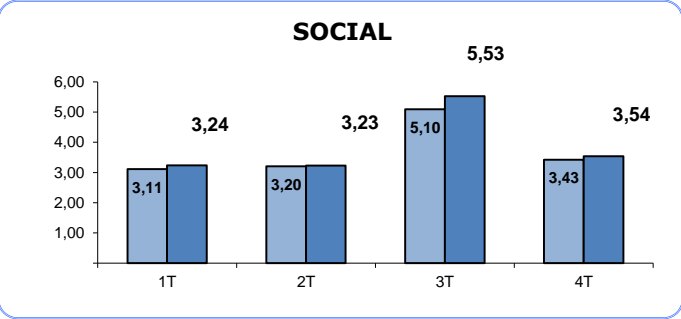
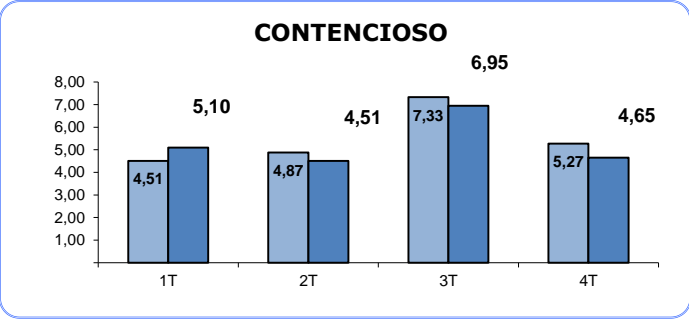
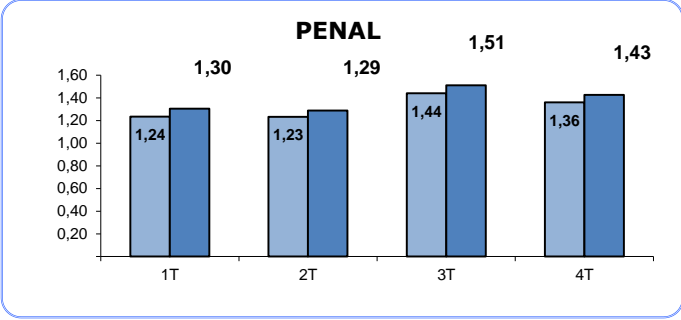
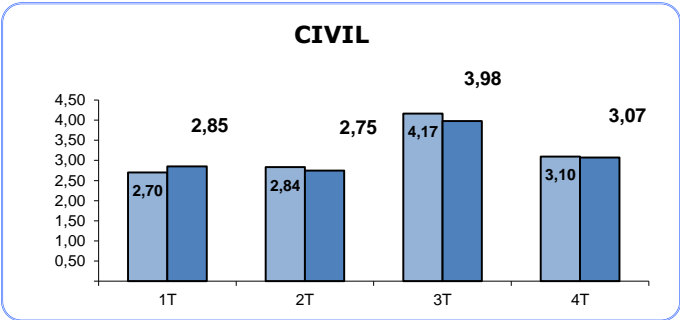


■ AÑO 2023  
■ AÑO 2024

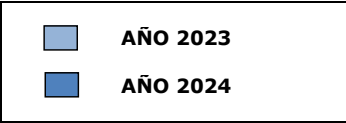
TASA DE PENDENCIA (1)

(Por Trimestre)

TRIBUNAL SUPERIOR DE JUSTICIA DE CATALUÑA



(1) RATIO PENDIENTES/RESUELTOS

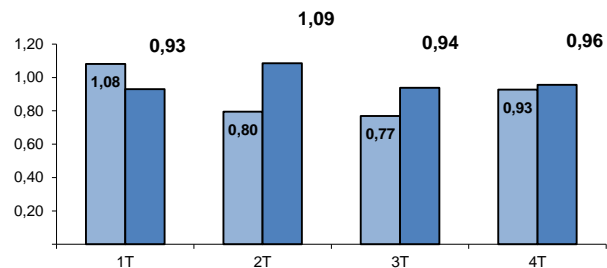


## TASA DE RESOLUCIÓN (1)

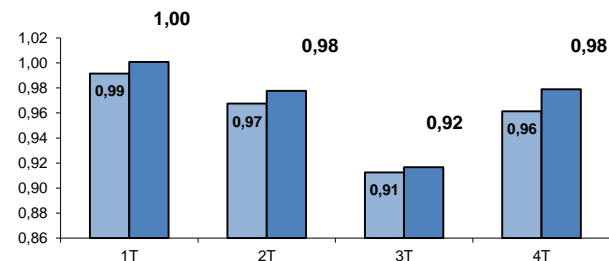
(Por Trimestre)

### TRIBUNAL SUPERIOR DE JUSTICIA DE CATALUÑA

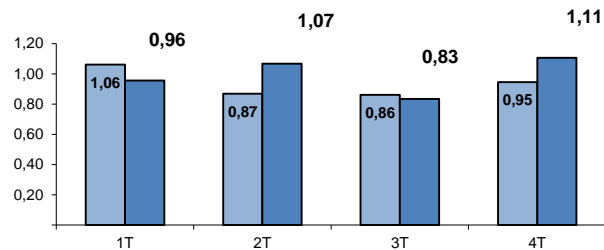
#### CIVIL



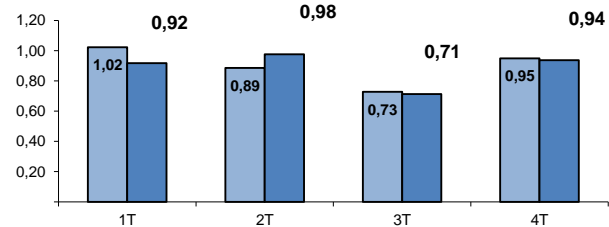
#### PENAL



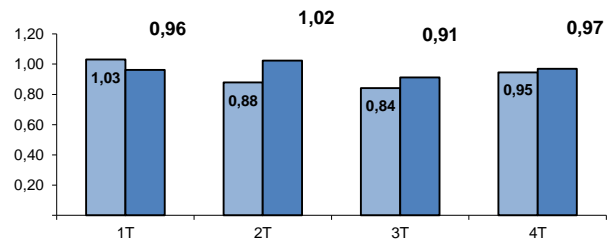
#### CONTENCIOSO



#### SOCIAL



#### TOTAL



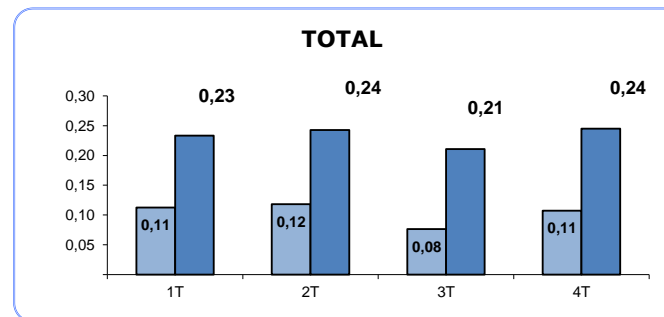
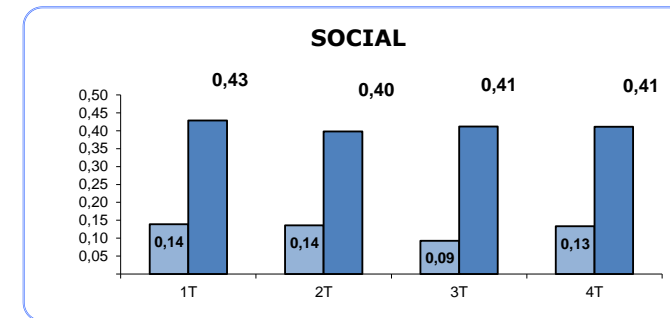
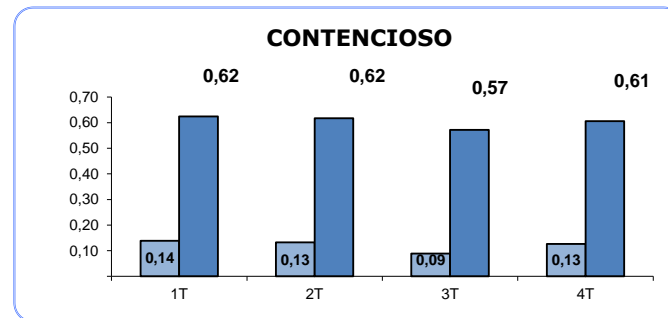
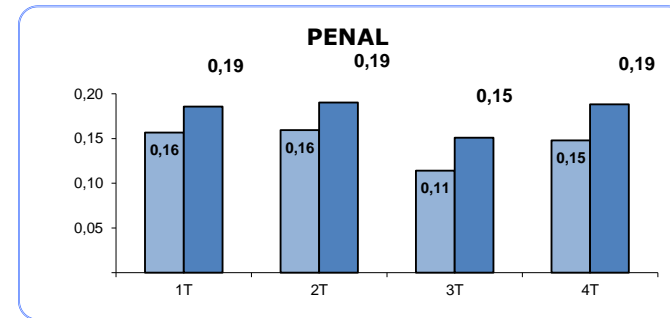
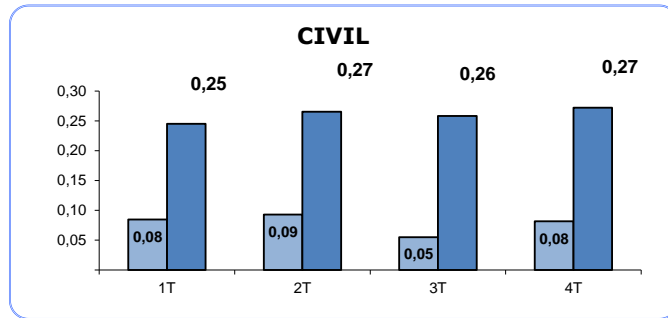
(1) RATIO RESUELTOS/INGRESADOS

■ AÑO 2023  
■ AÑO 2024

## TASA DE SENTENCIA (1)

(Por Trimestre)

### TRIBUNAL SUPERIOR DE JUSTICIA DE CATALUÑA



(1) RATIO SENTENCIAS/RESUELTOS

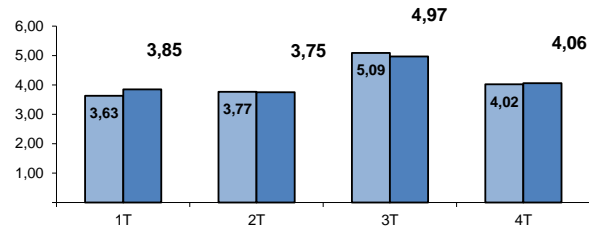
■ AÑO 2023  
■ AÑO 2024

## TASA DE CONGESTION (1)

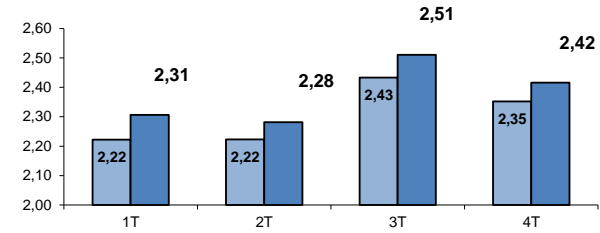
(Por Trimestre)

### TRIBUNAL SUPERIOR DE JUSTICIA DE CATALUÑA

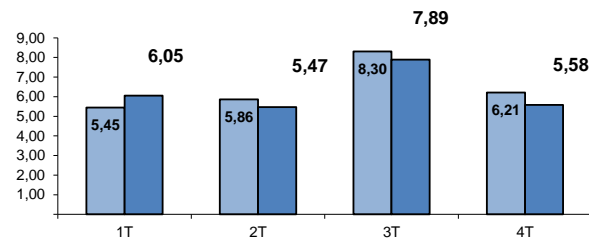
#### CIVIL



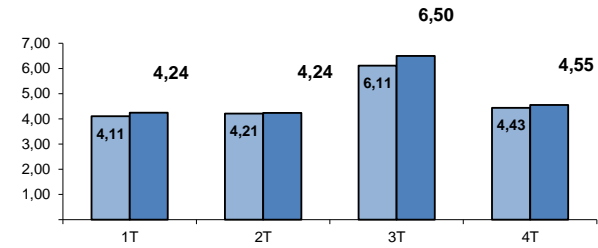
#### PENAL



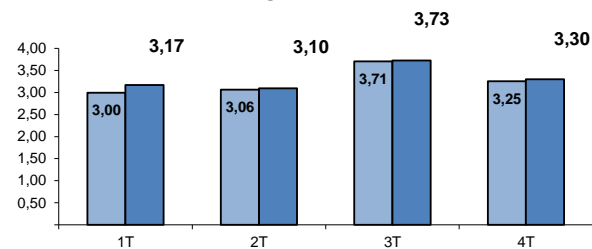
#### CONTENCIOSO



#### SOCIAL



#### TOTAL



(1) RATIO (PENDIENTES INICIO +  
INGRESADOS) / RESUELTOS

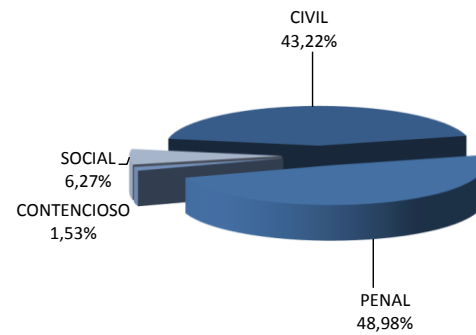
■ AÑO 2023  
■ AÑO 2024

## TRIBUNAL SUPERIOR DE JUSTICIA DE CATALUÑA

### Asuntos registrados por jurisdicciones

AÑO 2024

TRIMESTRE 4



AÑO 2023

TRIMESTRE 4

